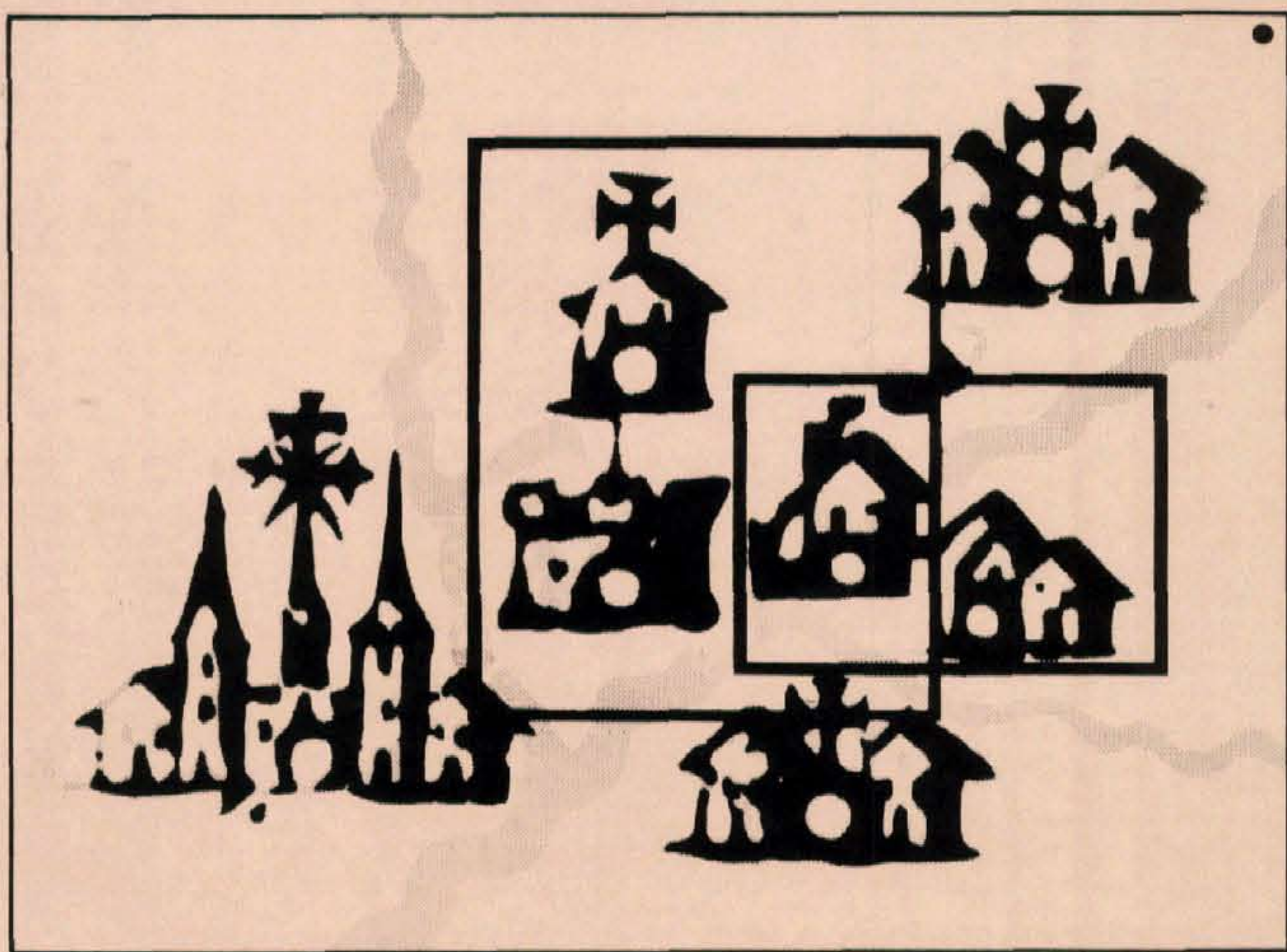
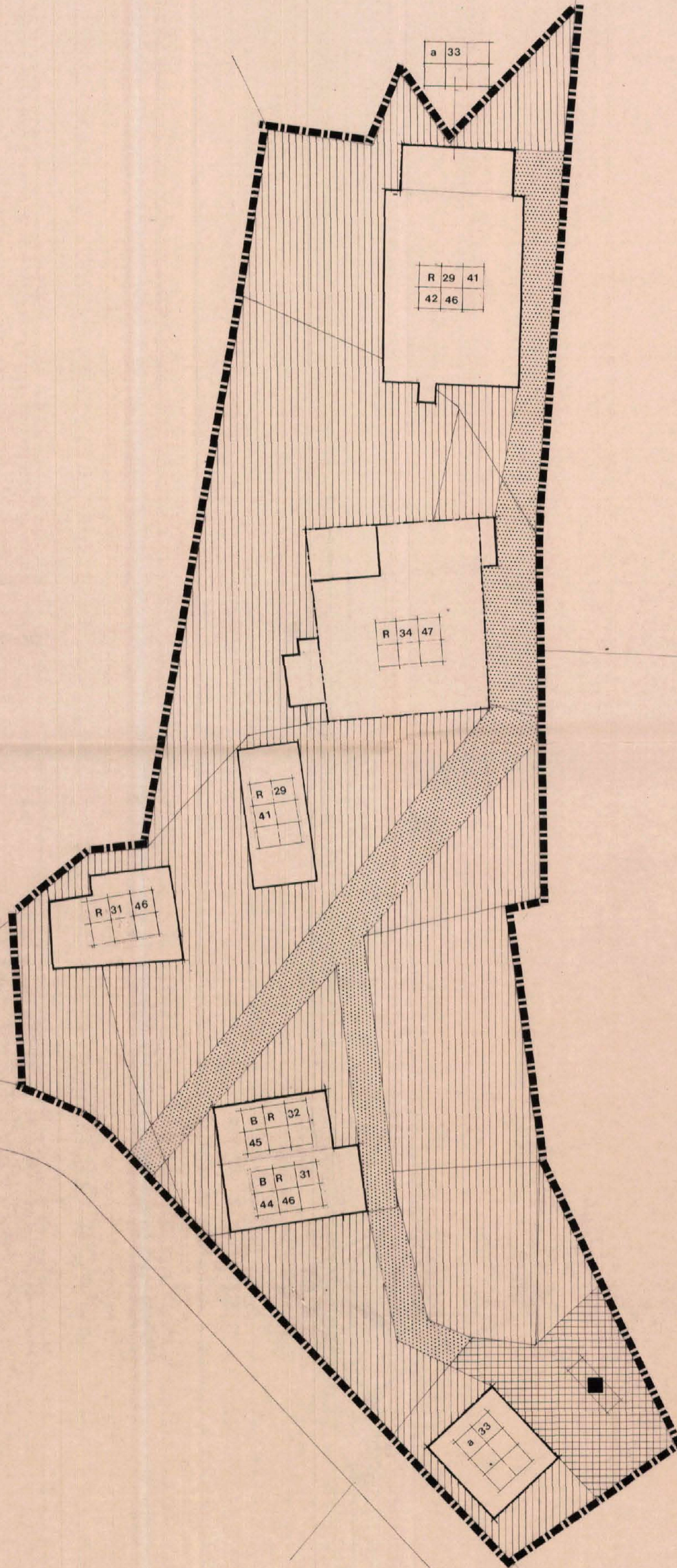
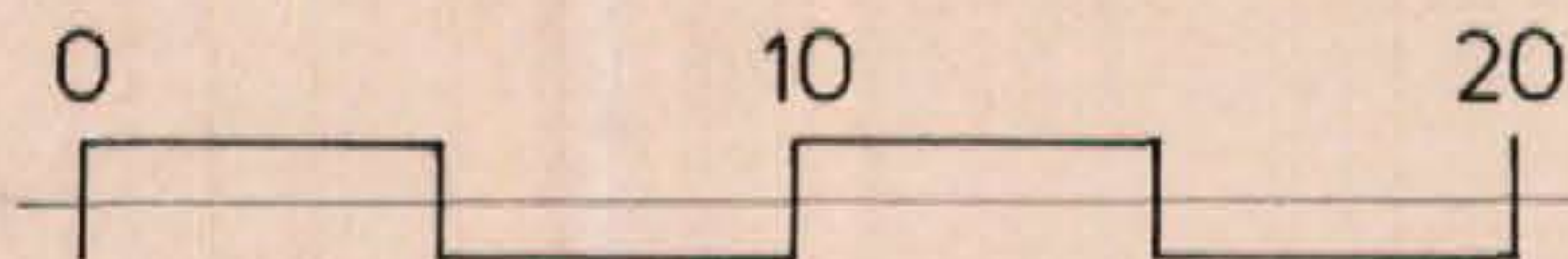
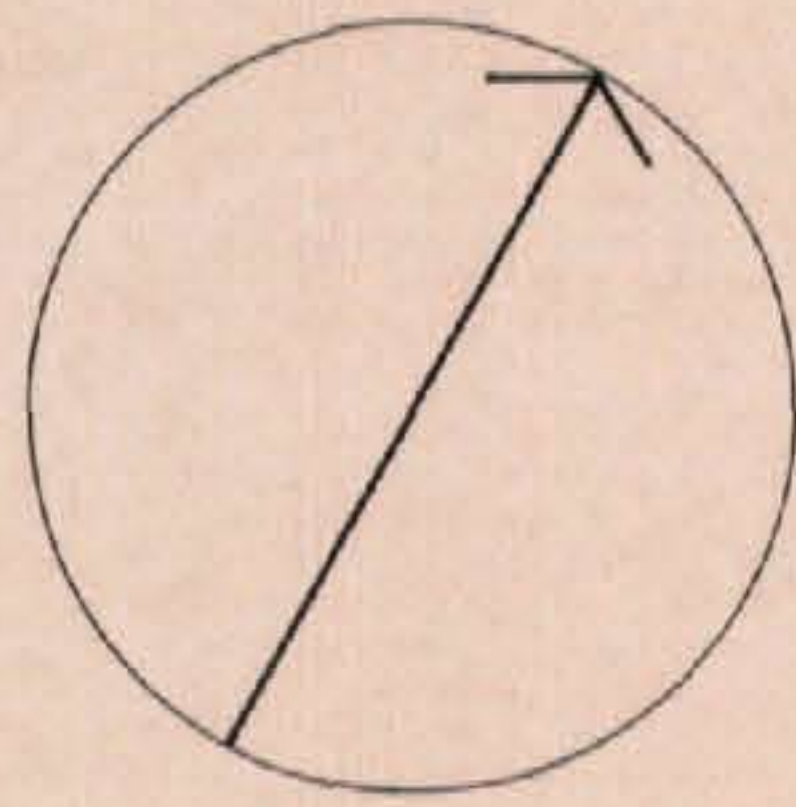


LEGENDA - INSEDIAMENTI AGGREGATI

	Confine dell'insediamento aggregato
	Confine di Piano esecutivo di grado subordinato (art.5)
	Limite dell'unità minima di intervento (art.13)
	Sedime (art.3)
	Limite delle porzioni di edificio
	Indicazione di zona da assoggettare a Progetto di riqualificazione formale (art.11)
	Comparto edificatorio (art.8)
	Piano per programma pubblico di edilizia abitativa (art.9)

	Griglia delle prescrizioni: le lettere contenute si riferiscono alle prescrizioni funzionali (vedi legenda sottostante); i numeri si riferiscono agli articoli delle Norme di Attuazione cui l'edificio è soggetto.
Prescrizioni funzionali:	
B	Edifici di supporto all'agricoltura (art.15)
D	Edifici per attività produttive (art.16)
H	Edifici alberghieri (art.17)
P	Edifici per servizi pubblici (art.18)
R	Edifici residenziali (art.19)
A	Edifici a destinazione plurifunzionale (art.20)
a	Edifici accessori (art.21)
	Demolizione 1 (art.48)
	Demolizione 2 (art.49)

	Viabilità pedonale (art.51)	Giardini pubblici e parchi attrezzati. Cimiteri.
	Viabilità veicolare (art.52)	
	Viabilità da valorizzare (art.65)	
	Spazi ad uso privato (art.54)	
	Spazi di relazione (art.55)	Giardini pubblici e parchi attrezzati. Cimiteri.
	Spazi ad uso pubblico (art.56)	
	Fontane e lavatoi (art.53)	



PROGETTO **tavola B67** COMUNE NUCLEO
 RAPPORTO 1:200 SAGRON MIS VORI

Allegato alla deliberazione n. 606 del 12.12.1984

IL PRESIDENTE

F.T.O. GARDINI

I Consiglieri

Gi. Assessori

F.T.O. NICOLAZZI

F.T.O. ZORZANI

Per copia conforme all'originale per uso amministrativo

18 DIC. 1984



IL CAPO UFFICIO TECNICO *Longo Ing. Angelo*

Comprensorio di Primiero
PIANO GENERALE degli INSEDIAMENTI STORICI

PROGETTO: UFFICIO TECNICO COMPRESORIALE